

Ta zloženko vsebuje osnovne informacije o zdravljenju prekomerno aktivnega sečnega mehurja z botulin toksinom – o razlogih za izvedbo, pripravi na poseg, poteku ter okrevanju.

Za dodatna pojasnila ali vprašanja se posvetujte z vašim izbranim zdravnikom.

KAJ JE PREKOMERNO AKTIVEN SEČNIK?

Prekomerno aktiven sečni mehur (PASM) je stanje, pri katerem se mehur krči prepogosto, nehote ali nenadoma, kar povzroča pogosto uriniranje, nujo, uhajanje urina in pogosto nočno vstajanje zaradi potreb po mokrenju.

ZAKAJ PRIDE DO TEH TEŽAV?

Vzrok je prekomerna aktivnost mišice detruzorja (mišice sečnika), ki se krči še preden je mehur poln, kar vodi do občutka nuje in pogostega uhajanja urina.

KAKO DELUJE ZDRAVLJENJE Z BOTULIN TOKSINOM

Botulin toksin sprosti prekomerno aktivno mišico mehurja, zmanjša nenadne kontrakcije, poveča kapaciteto mehurja in zmanjša pogostost uriniranja ter uhajanja urina.

KOMU JE NAMENJENO ZDRAVLJENJE?

Bolnikom, pri katerih zdravila niso učinkovita ali povzročajo preveč stranskih učinkov.

PRIPRAVA NA POSEG:

- Na dan posega ni potrebno biti tešč.
- Poskrbite za osebno higieno.
- Prinesite s seboj zdravstveno dokumentacijo in seznam zdravil.
- Prinesti s seboj svež izvid mikrobiološke preiskave urina.

POTEK POSTOPKA

Postopek izvajamo v dnevni bolnišnici, v ginekološkem položaju. S pomočjo cistoskopa in igle v steno mehurja vbrizgamo majhne količine botulin toksina. Poseg traja približno 30 minut.

PO POSEGU

- Prvi dan po posegu je priporočeno piti zmerne količine tekočin.
- Priporočamo zmanjšanje uživanja kofeina in alkohola.
- Priporočamo vaje medeničnega dna in vodenje dnevnika uriniranja.
- Prvi dan po posegu priporočamo mirnejše aktivnosti, brez težkega fizičnega napora.

UČINEK

- Izboljšanje nastopi v 1-2 tednih po aplikaciji.
 - Traja od 3-9 mesecev.
- Postopek je mogoče ponoviti.

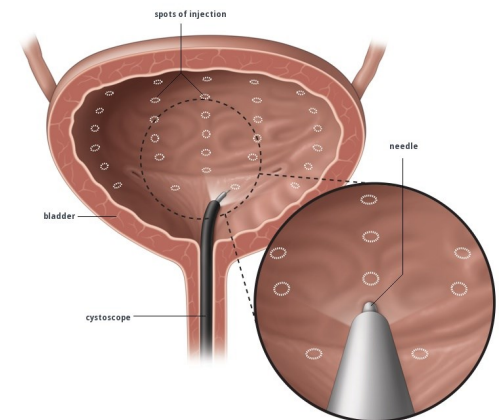
MOŽNI ZAPLETI

- Vnetja spodnjih sečil
 - Kri v urinu
- Povišana telesna temperatura nad 38°C
- Močne bolečine v spodnjem delu trebuha, ki ne popustijo
- Težave z uriniranjem ali popolna zapora urina.

Prosimo, da ob zgoraj naštetih neželenih dogodkih poiščete pomoč pri izbranem zdravniku. Ta vas bo, če bo to potrebno, napotil v Urgentni center oziroma k specialistu urologu.

PREKOMERNO AKTIVEN SEČNI MEHUR

INFORMACIJE IN ZDRAVLJENJE Z BOTULIN TOKSINOM



ODDELEK ZA UROLOGIJO

*Ul. Padlih borcev 13a
5290 Šempeter pri Gorici
Tel: 05 330 1610 - oddelek
05 330 1040 - ambulanta*